

Neubau Bahnhof Aarau, 1. Etappe

Das Bahnhofprojekt ist das Ergebnis eines öffentlich durchgeführten Projektwettbewerbs, das von den Architekten Theo Hotz AG und der suisseplan Ingenieure AG (ehemals WEWO Bauingenieure AG) im Jahre 1991 gewonnen wurde.

Projektbeschreibung

Der Neubau des Bahnhofs hat fünf Obergeschosse und drei Untergeschosse. Das gesamte Bauvolumen erreicht rund 247'000 m³, die nutzbare Fläche umfasst total 29'000 m². Der lange Baukörper stellt sich durch seine eindeutige Gliederung in eine enge und spannungsreiche Beziehung zur angrenzenden Stadt. Die schräg gestellte Spange, aus dem Bild der Gleisgeometrie abgeleitet, wird zum Rückgrat des Projekts. Der vorgelagerte Bahnhofplatz mit dem neuen Busbahnhof ist neuer Verkehrsknotenpunkt im Zentrum von Aarau.



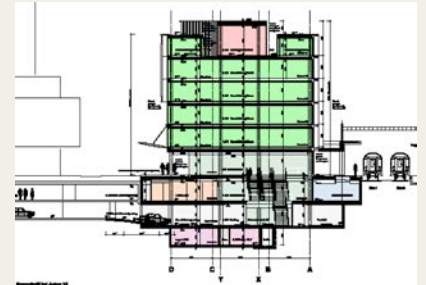
Besondere Anforderungen

Die Errichtung des Bahnhofgebäudes und -platzes musste ohne Einschränkungen des Bahnverkehrs und der Zufahrtsmöglichkeiten von statten gehen. Dieser Umstand erforderte eine komplexe und exakte Planung der jeweiligen Bauphasen.



DETAILS

Bau / Konstruktiver Ingenieurbau



Auftraggeber

SBB Immobilien, Zürich

Objektyp

Bahnhof und Dienstleistungszentrum
Aussenstation Kantonsspital Aarau

Bausumme

135 Mio. Sfr.

Architekt

Theo Hotz AG, Zürich

Planung

1991 - 2007

Ausführungsdatum

2008 - 2010

Unsere Leistungen

- Tragwerksplanung
- Erschliessung Verkehr / Parking
- Baugruben und -abschlüsse Tiefbau
- Umweltverträglichkeitsprüfung

